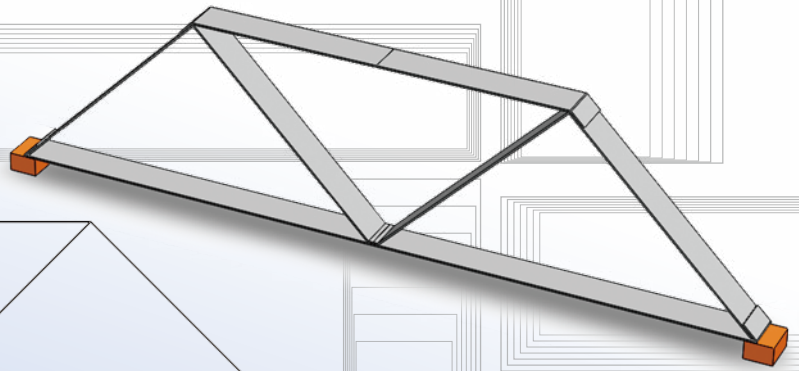


聞いて、
理解して、触れる
体験セッション
付き



動きを予測する!

~SOLIDWORKS Simulationは実験を予測できるのか~

現実とシミュレーションの世界を見極めるのは「あなた」です。

力を加えた時にどのような「変形」が引き起こされるのか実現象をご覧いただきながら、その現象をシミュレーションの世界でどう再現できるのかを、ご参加いただく皆様と一緒に検証していきます。あなたの手足となって使えるCAEツールにするために、ツールを使う「あなた」へのヒントをお持ち帰りいただきます。

4/27 (水)

東京会場: ソリッドワークス・ジャパン株式会社 (東京オフィス)

〒141-6020 東京都品川区大崎2丁目1番1号 ThinkPark Tower

開催時間: 10:00~13:00 (受付開始 9:30)

7/12 (火)

会場URL http://www.solidworks.co.jp/sw/docs/sw_newmap.pdf

6/9 (木)

大阪会場: ソリッドワークス・ジャパン株式会社 (大阪オフィス)

〒530-0001 大阪市北区梅田3-3-20 明治安田生命大阪梅田ビル 13F

開催時間: 10:00~13:00 (受付開始 9:30)

10/18 (火)

会場URL http://www.solidworks.co.jp/sw/images/content/Other/20100913_osakamap.jpg

5/11 (水)

名古屋会場: TKP名古屋伏見ビジネスセンター (会議室3B)

〒460-0003 愛知県名古屋市中区錦2丁目8-26 宮井名古屋ビル3F

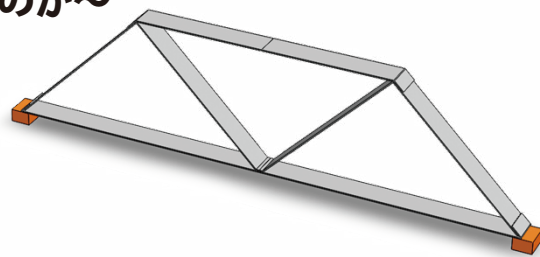
開催時間: 10:00~13:00 (受付開始 9:30)

会場URL <http://www.kashikaigishitsu.net/facilitys/bc-nagoya-fushimi/access/>

参加費無料 / 事前登録制

動きを予測する!

～SOLIDWORKS Simulationは実験を予測できるのか～



Agenda

10:00

}

10:10

ご挨拶

ソリッドワークス・ジャパン株式会社

10:10

}

11:00

設計に解析を活用するための〇〇の方法

講師: ソリッドワークス・ジャパン株式会社

多忙な業務をこなす設計者。忙しい中で、解析で設計を検証し、問題を減らす・・・そんなの夢物語!ではありません。設計に解析を活用するためのヒントをお客様の事例を交えてご紹介します。

11:00

}

11:10

休憩

11:10

}

12:00

構造解析 - SOLIDWORKS Simulation - 骨組み構造を目で見て体験!(前半)

講師: ソリッドワークス・ジャパン株式会社

骨組み構造に力を加えたら、どのような「変形」が起こるのか予測し、SOLIDWORKS Simulationで再現するための方法をハンズオン形式で実施します。

体験
セッション

12:00

}

12:10

休憩

12:10

}

13:00

構造解析 - SOLIDWORKS Simulation - 骨組み構造を目で見て体験!(後半)

講師: ソリッドワークス・ジャパン株式会社

前半でシミュレーションした結果を踏まえ、骨組み構造に力を加え、実験を行います。解析結果と実験結果は果たして同じように「変形」するのか? ご参加者の皆様と意見を交換しながら、「なぜなのか」、「どうしたらより良いのか」を深めます。

体験
セッション

詳細はこちら

http://www.solidworks.co.jp/web_ho2016Sim1

■参加対象について

本セミナーは、導入検討頂けるお客様向けセミナーです。同業・個人(個人事業主除く)・無職・学生の申込みはお断りさせていただきます。
また、フリーメールアドレス・携帯アドレスからの申込みもお断りさせていただきます。
なお、お申込みのお客様は、すべて抽選となり、開催1週間前に受講票を送付致します。
申込み締切時に定員を超過している場合は抽選となりますので、何卒ご理解の程、よろしく願い申し上げます。

【本件に関する問い合わせ先】

SOLIDWORKSイベント事務局 Email: swj_online@cgc.ne.jp

 SOLIDWORKS