

# SOLIDWORKS 2016の新機能

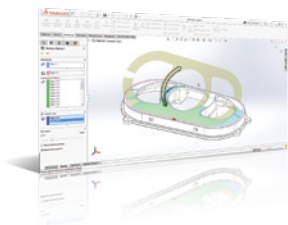


## 1 SOLIDWORKS VISUALIZE - 設計を具現化

- 高品質な画像、ムービー、および体験型コンテンツを作成できる強化された機能
- レンダリングの速度を上げるためにCPUとGPUの両方を使用し、少ない時間で高品質を実現
- SOLIDWORKS 2016 ProfessionalおよびPremiumに同梱

### メリット

よりリアルな写真品質のレンダリングが少ない時間で行えます。



## 2 部品のモデリング機能を強化

- 内部および外部のねじ山を作成するねじ山 ツール
- 双方向スイープと曲率保持エッジ フィレット
- カーブの展開を含む展開サーフェス
- 板金において、スイープ フランジのバンド領域内でのカット、選択エッジよりも長いエッジフランジが可能

### メリット

拡張されたモデリング機能によって、設計の正確さとスピードが向上します。



## 3 アセンブリ開発を効率化

- 合致設定用の構成部品プレビュー ウィンドウ
- 合致位置を迅速に保存および呼び出しできる合致コントローラ
- エラーとなった複数の合致参照を1つのステップで置換可能
- 複数構成部品のコピーと合致の保持

### メリット

アセンブリの作成時間を短縮できます。



## 4 2次元図面作成を迅速化

- シート フォーマットの境界線を制御する自動境界線ツール
- 新しいモデル破断ビューツール
- 中心マークの表示スケールを無効にするなど、様々な機能の詳細を改善

### メリット

図面作成が簡単になります。

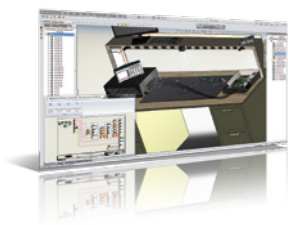


## 5 「図面レス」の製造を強化

- アセンブリでDimXpert寸法を作成
- モデル座標系を自動的に表示および関連付け
- 3D PDFで複数のシート、テーブル、およびビューポートをパブリッシュおよび印刷

### メリット

3次元の寸法と公差を迅速に作成でき、また、下流工程の製造機能を合理化できます。



## 6 電気設備設計およびコミュニケーションを向上

- 状況依存の情報表示を使用し、ワークフローを効率化
- リアルタイム レッドライン、アノテーション、およびレポート機能を備えたSOLIDWORKS Electrical for DraftSight®アドイン

### メリット

電気設備設計の生産性を向上させます。

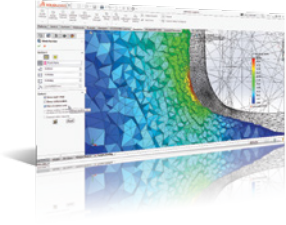


## 7 より簡単な設計作成

- ・モデル階層内の項目の追跡/選択を行う新しい「階層リンク」
- ・高解像度モニターをサポート強化およびProperty Managerの拡張可能な入力パネル
- ・スケッチ：寸法のついたスケッチ要素を動的に操作
- ・My.SolidWorks：SOLIDWORKS 2016内で検索機能を使用可能

### メリット

最もよく使用する機能の「選択とクリック」の回数が減ります。

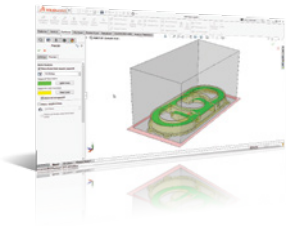


## 8 設計検証を簡素化

- ・Simulation：未拘束の自由度を検出、拘束のオン/オフ、メッシュの断面作成
- ・Plastics：ソルバーの性能と、間接的なフローのフロント トラッキングを強化
- ・Flow：メッシュの微調整コントロールと、非定常解析ソルバー速度の向上

### メリット

より迅速かつ直感的に設計検証が行えます。



## 9 設計と製造をつなげる

- ・3Dプリント：テクスチャを使った3Dプリントプレビュー、サポートの必要な領域の表示
- ・Inspection：光学式文字認識辞書のカスタマイズと改良が行えるOCRエディタや、水平検査レポートの出力
- ・Costing：アセンブリ全体のコスト計算、板金のネスト、および設定を自動的に変更するルール
- ・ジオメトリ比較：ジオメトリの差を比較対象のいずれかのモデルに直接保存

### メリット

SOLIDWORKSの製造に関する機能を強化しています。



## 10 コミュニケーションとコラボレーションの拡大

- ・SOLIDWORKS PDM Standard：SOLIDWORKS Enterprise PDM (2016よりSOLIDWORKS PDM Professional に名称変更) をベースとした新製品。SOLIDWORKSデータを管理する小規模なワークグループ向けに設計されているが、SOLIDWORKS PDM Professional に簡単にアップグレード可能
- ・SOLIDWORKS PDM リビジョンの設定：既存データおよび新しくインポートされたデータのリビジョン レベルとプロパティの効率的な管理が可能
- ・eDrawings®：Android™向けAR、アセンブリの3Dビューおよびアニメーション ビュー、構成部品の注記、溶接ビード、元に戻す/やり直す
- ・インポート/エクスポート：材料特性のIFC 2x3へのエクスポート、IFC 4.0のエクスポート、PTC® Creo® 3.0のインポート、大規模なSTLモデルおよびFeatureWorks®のインポート、インポート時のANSIインチ穴のサポート

### メリット

新しい、より優れたデータ管理およびコラボレーション ツールです。

設計、シミュレーション、テクニカル コミュニケーション、データ管理用SOLIDWORKSソフトウェアの全製品については、[www.solidworks.co.jp/products2016](http://www.solidworks.co.jp/products2016)を参照してください。

ダッソー・システムズの3DEXPERIENCEプラットフォームでは、12の業界を対象に各ブランド製品を強力に統合し、各業界で必要とされるさまざまなインダストリー・ソリューション・エクスペリエンスを提供しています。

ダッソー・システムズは、3DEXPERIENCE企業として、企業や個人にバーチャル・ユニバースを提供することで、持続可能なイノベーションを提唱します。世界をリードするダッソー・システムズのソリューション群は製品設計、生産、保守に変革をもたらしています。ダッソー・システムズのコラボレーティブ・ソリューションはソーシャル・イノベーションを促進し、現実世界をより良いものとするためにバーチャル世界の可能性を押し広げています。ダッソー・システムズ・グループは140カ国以上、あらゆる規模、業種の約19万社のお客様に価値を提供しています。より詳細な情報は、[www.3ds.com](http://www.3ds.com)（英語）、[www.3ds.com/ja](http://www.3ds.com/ja)（日本語）をご参照ください。



3DEXPERIENCE®