

設計者におくるはじめての解析セミナー

主催:ソリッドワークス・ジャパン 協賛:構造計画研究所

日頃は、弊社製品をご愛顧いただき、誠にありがとうございます。
 昨今、アベノミクス効果もあり若干元気を取り戻している感がある日本経済ですが、製造業の皆様にとつては円安によるグローバル・コンペティションの環境が厳しくなっておられるものと存じます。
 そういった厳しい環境の中、自社製品の更なるQ・C・D向上を求めて様々な活動をなされていると思いますが、その中でも特に、設計の品質向上・試作レス・大きな手戻り削減・グローバル設計・製造の連携といった、非常に難しいテーマの解決が求められています。
 そこで今回、ソリッドワークス・ジャパンでは、大阪と名古屋で「設計者におくるはじめての解析セミナー」と題し、設計者解析の取り組みによる「設計検証」で品質向上・リードタイム短縮と云うテーマに対し具体的にどのように効果があるのか?を体感いただける場とするセミナーを開催することになりました。
 日々直面される難しい課題の解決策検討の場として、本セミナーにご参加頂き、聞いて・見て・触ってご確認頂ければ幸いです。
 なお、今回のセミナーは小さな規模で行う予定です。日頃なかなか聞けないような相談事もお持ち寄り頂き、ディスカッションさせていただく場としても、ご活用を頂ければ幸いです。また、本セミナーは今後、月一回の定例化を予定しております。本ご案内書にて5月、6月までの予定をご案内いたします。ご多忙の折とは存じますが、皆さまのご参加を心よりお待ち申し上げます。

5/15 (水)

ソリッドワークス・ジャパン株式会社 大阪オフィス

〒530-0001 大阪市北区梅田3-3-20 明治安田生命大阪梅田ビル13F

定員 15名(要事前申込・参加費無料)

申込締切 満席になり次第終了

6/7 (金)

ソリッドワークス・ジャパン株式会社 名古屋オフィス

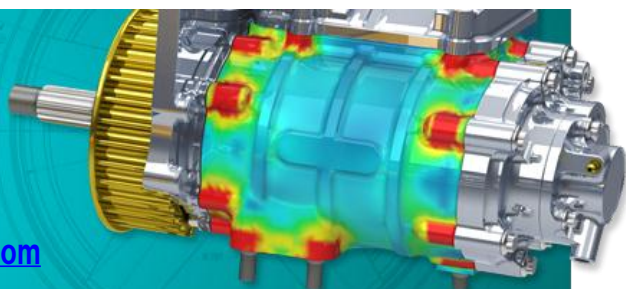
〒460-0003 名古屋市中区錦2丁目14-21 円山ニッセイビル14F

定員 10名(要事前申込・参加費無料)

申込締切 満席になり次第終了

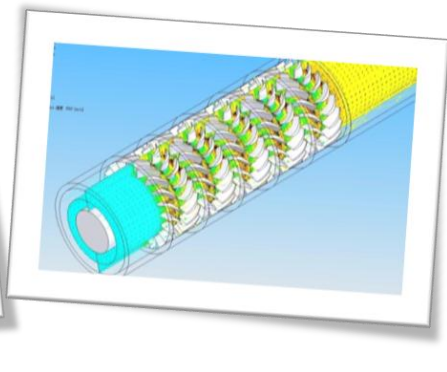
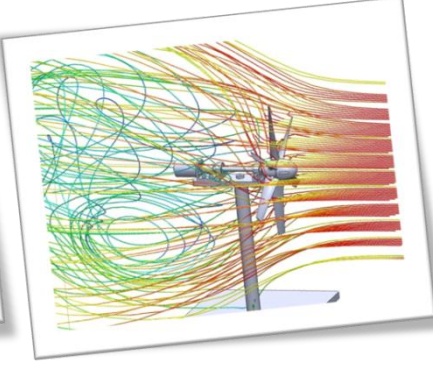
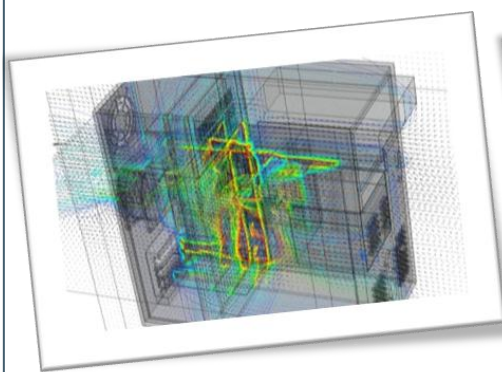
SIMULATION

【本件に関する詳しいお問い合わせ先】
 ソリッドワークス・ジャパン株式会社 西日本営業部
 TEL:06-7730-2702 Email:SW.JP.Westevent@3ds.com



時間	内容
13:00～13:10	ご挨拶、SolidWorks Simulation製品概要
13:10～14:00	「やさしい熱流体解析の基礎」 構造計画研究所 設計段階で、手軽に利用されはじめた熱流体解析シミュレーションについて、はじめての方にも分かり易く、はじめの一步から、やさしく解説いたします。
14:00～14:10	休憩
14:10～15:00	「ここまでできる！ SolidWorks設計検証」 ソリッドワークス・ジャパン SolidWorks Simulationで出来る設計検証(解析)ってどんな種類があるのか御存知ですか？ 設計要件をクリアにし、新しいアイデアやデザインを盛り込んだ新製品が要求仕様を満たしているかどうかをどのタイミングで、どのように確認しますか？ SolidWorks Simulationを活用することで構造的な強度問題はもちろんのこと、振動、熱といった様々な問題を設計段階でクリアにしていく新たな設計手法についてご覧いただきます。
15:00～15:15	休憩
15:15～17:15	体験セミナー 操作性並びにどのようなことができるのか？を例題に沿って、実際に体験頂きご確認頂けます。 大阪：電子機器、 名古屋：ボールバルブ

SolidWorks Simulation Solution



お申込みはこちらへ [E-Mail: SW.JP.Westevent@3ds.com](mailto:SW.JP.Westevent@3ds.com)

お問い合わせ：ソリッドワークス・ジャパン 西日本営業部 06-7730-2702

開催日	5月15日(水)	6月7日(金)
申込み	下記、URLをご確認いただき、E-Mailにてお申込み下さい。	